

SSG

شیفیلڈ سپورٹ گروپ

تشخیص شدہ
ضروریات

تعلیم فراہم کنندہ SSG کے خلاف بچہ/
نوجوان فرد کی ضروریات کا خاکہ تیار
کرتا ہے

مشاورتی خدمات کی طرف سے تعاون یافتہ

SSG مندرجہ ذیل چیزوں کی باریکی سے جانچ کرتی ہے:

کم سے کم پیچیدہ
1
2
3
4
5
زیادہ سے زیادہ پیچیدہ

شعوری اور جسمانی امور
جیسے سماعت، بصارت، جسمانی
معذوریات، طبی ضروریات

سماجی، جذباتی اور دماغی صحت
جیسے جذبات، دماغی صحت سے
متعلقہ رویے

ادراک اور تعلیم
جیسے عام اور مخصوص تعلیمی
ضروریات

مواصلات
اور بات چیت
جیسے مواصلات،
آٹزم، ماحول اور دوسروں کے
ساتھ تعامل و ربط

SSG کا استعمال کرتے
ہوئے از سر نو تشخیص
شدہ ضروریات

انفرادی بچہ/نوجوان فرد کی ضروریات کو پورا کرنے کے لیے پلان
بروئے کار لایا جائے گا

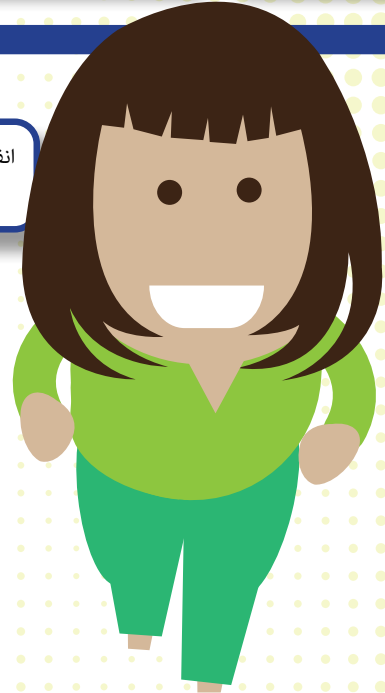
اصول عمل میں لایا جائے گا

اصول کی باقاعدہ نظرثانی

کیا ضروریات بدل گئی ہیں؟
کیا اصول ابھی بھی موزوں ہے؟

نہیں

ہاں



پیچیدگی کے پانچ نکاتی پیمانہ کے خلاف بچہ/نوجوان فرد کی مخصوص ضروریات کی شناخت اور تشخیص کے لیے SSG مخصوص تعلیمی ضرورت کے قومی سطح پر متعین
شدہ میدانوں کو استعمال کرتی ہے۔

مزید معلومات کے لیے ملاحظہ کریں www.sheffielddirectory.org.uk/localoffer